



CORONAVIRUS

NIVEIS DE ALERTA COVID-19 POR CONCELLO

Positivos por PCR

Niveis de alerta de COVID-19 por concello

Neste documento amósanse os niveis de alerta dos diferentes concellos de Galicia a día 07-10-2020 en función do número de persoas diagnosticadas de COVID-19 nos últimos 7 e 14 días.

Para definir os niveis de alerta tivéronse en conta o número de habitantes do concello e o número de casos novos de COVID-19.

Os niveis de alerta establécense da seguinte maneira:

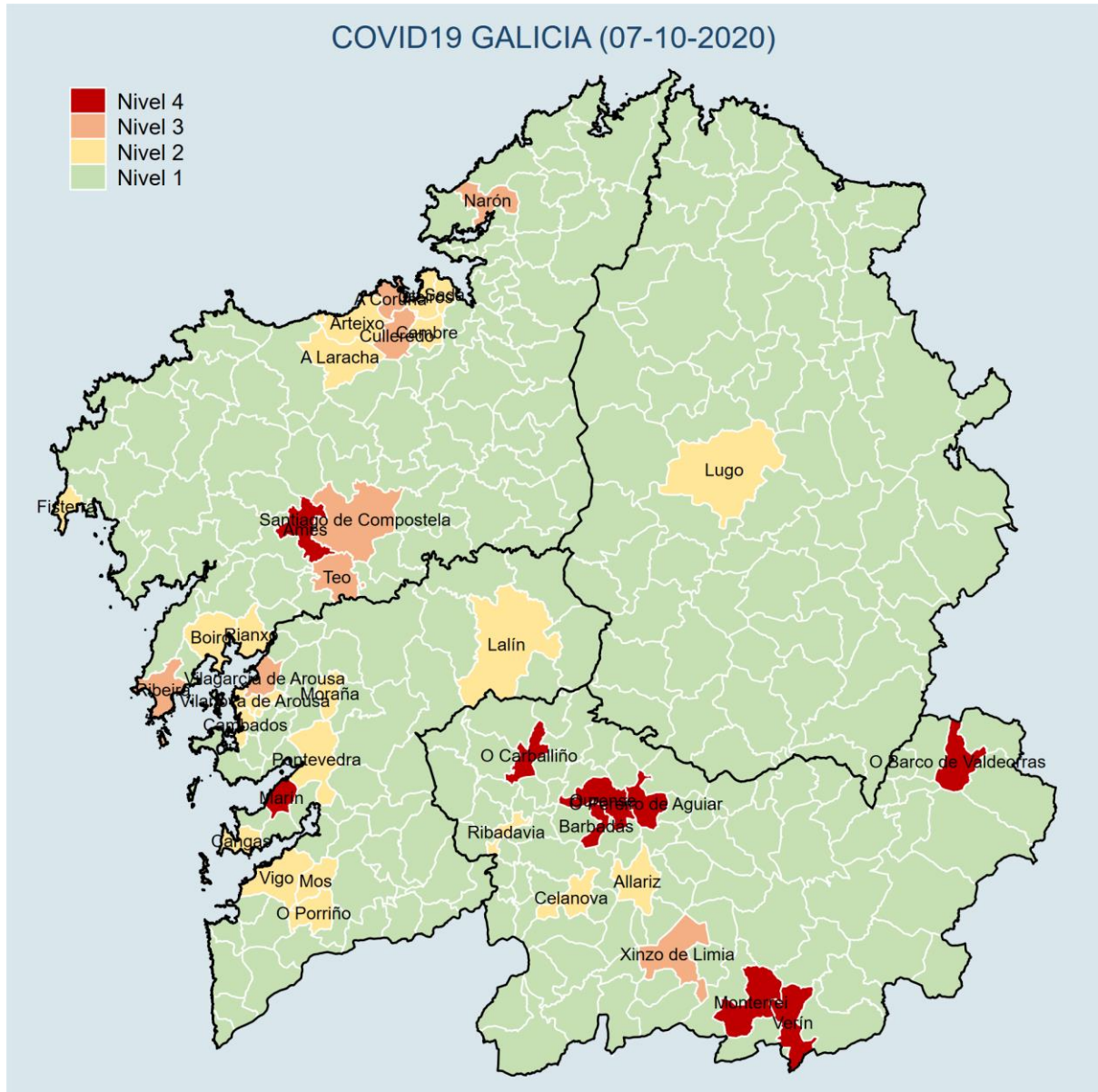
A. Concellos de menos de 50.000 habitantes:

- Nivel 1 (verde): menos de 7 casos novos á semana.
- Nivel 2 (amarelo): entre 7 e 13 casos novos á semana.
- Nivel 3 (laranja): entre 14 e 20 casos novos á semana.
- Nivel 4 (vermello): 21 ou máis casos novos á semana.

B. Concellos de máis de 50.000 habitantes:

- Nivel 1 (verde): menos de 28 casos novos á semana por 100.000 habitantes.
- Nivel 2 (amarelo): entre 28 e 55 casos novos á semana por 100.000 habitantes.
- Nivel 3 (laranja): entre 56 e 111 casos novos á semana por 100.000 habitantes.
- Nivel 4 (vermello): 112 ou máis casos novos á semana por 100.000 habitantes.

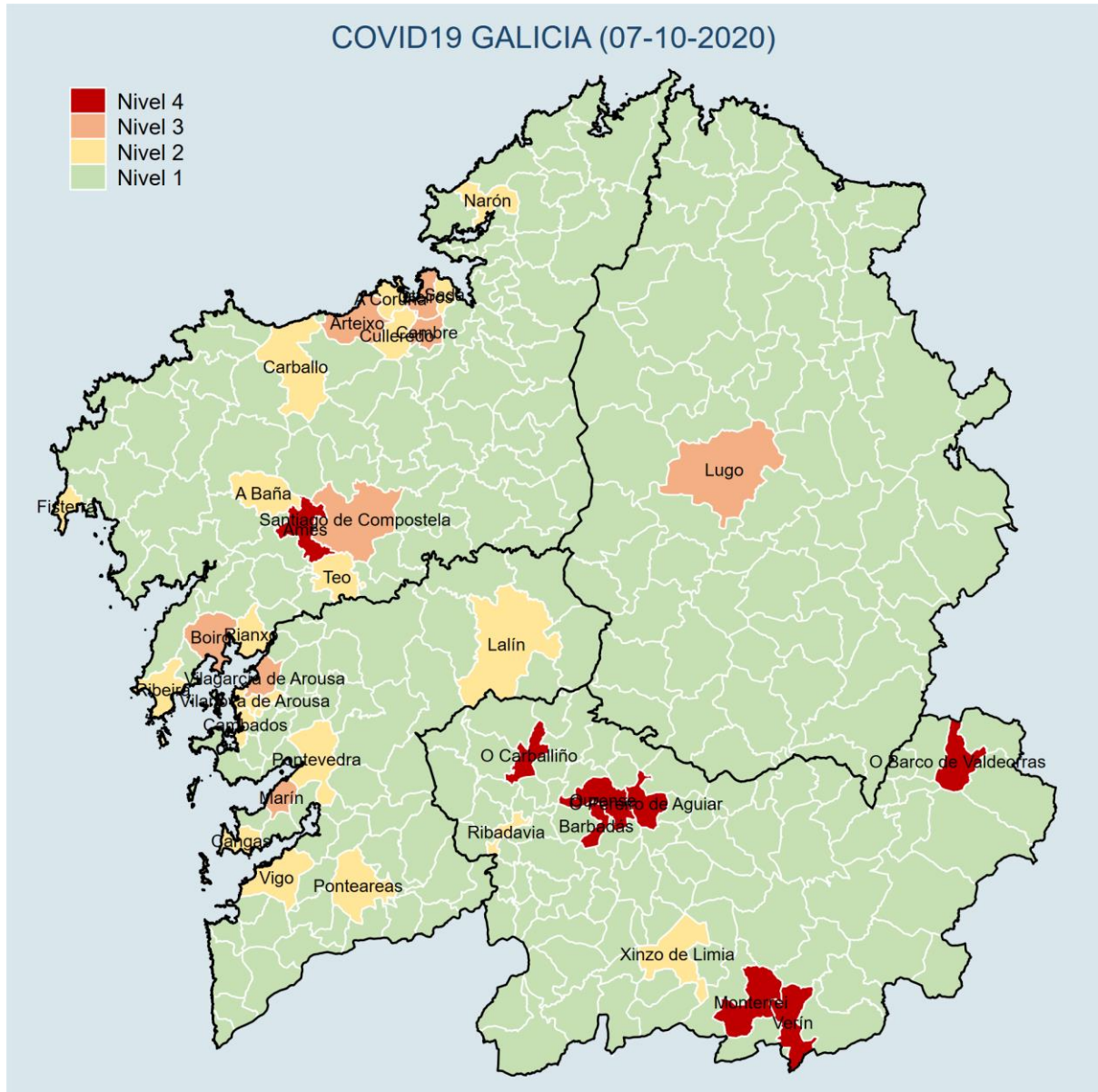
Mapa de concellos cos niveis de alerta para os casos acumulados nos últimos 7 días.



Nivel de alerta de cada concello de Galicia a día 07-10-2020, en función do número de persoas diagnosticadas de COVID-19 no concello nos últimos 7 días.

Taxa de incidencia de Galicia, acumulada a 7 días, a día 07-10-2020: 62 por 100.000 habitantes.

Mapa de concellos cos niveis de alerta para os casos acumulados nos últimos 14 días.



Nivel de alerta de cada concello de Galicia a día 07-10-2020, en función do número de persoas diagnosticadas de COVID-19 no concello nos últimos 14 días.

Taxa de incidencia de Galicia, acumulada a 14 días, a día 07-10-2020: 111 por 100.000 habitantes.