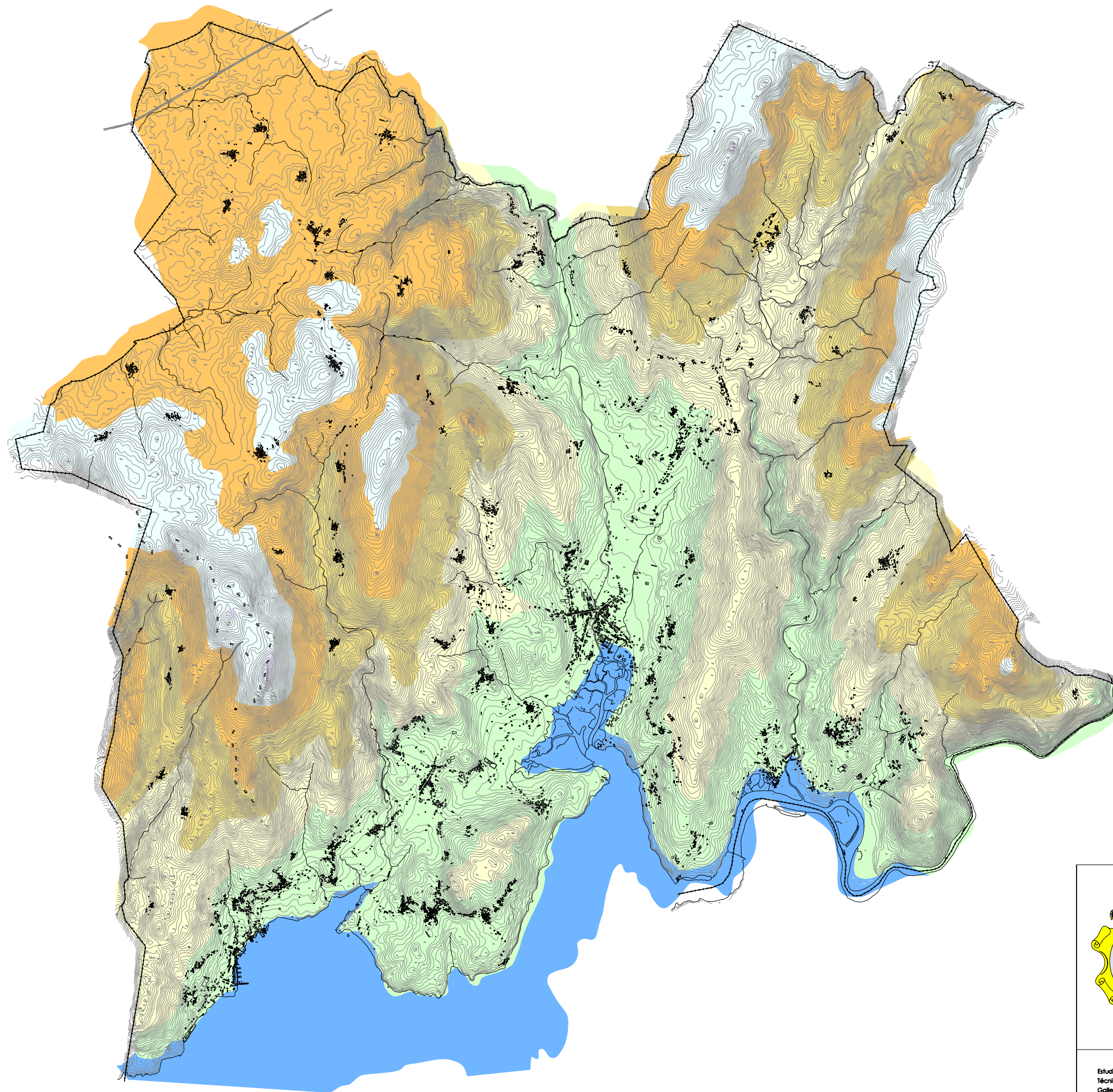


	PLAN XERAL DE ORDENACIÓN MUNICIPAL DOCUMENTO DE APROBACIÓN DEFINITIVA	
	EXCMO. CONCELLO DE OUTES	
Plano: ENCADRE XEOGRÁFICO	Data: DECEMBRO 2010	
O equipo redactor: 	Escala: 1:150.000	
Estudio Técnico Gallego, S.A. 	Nº I-1	



- Ría de Noia
- De 0 a 100 m.
- De 100 a 200 m.
- De 200 a 300 m.
- De 300 a 400 m.
- De 400 a 500 m.
- De 500 a 600 m.



PLAN XERAL DE ORDENACIÓN MUNICIPAL
DOCUMENTO DE APROBACIÓN DEFINITIVA

EXCMO. CONCELLO DE OUTES

Plano:	HIPSOMÉTRICO	Data:	DECEMBRO 2010
		Escala:	1:50.000

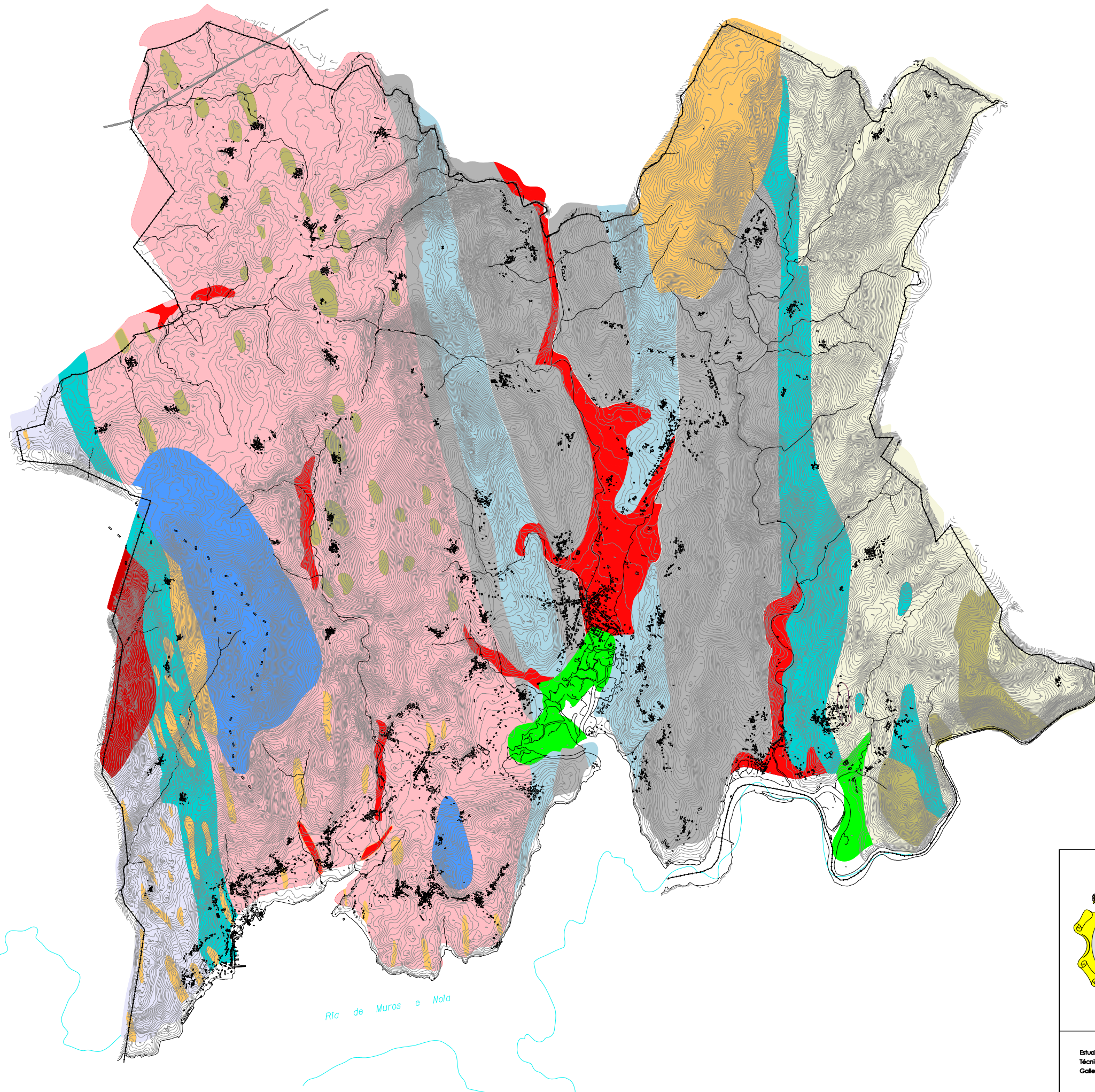
Estudio Técnico Gallego, S.A.



O equipo redactor:

[Signature] *[Signature]*

Nº **1-2**



- Granito de 2 micas de grao fino a medio con megacristais.
- Granitoide migmatítico.
- Esquistos con algúns niveis de cuarzitas.
- Ortoneis glandular.
- Ortoneis biotítico blastomilonítico.
- Granito de 2 micas de grao medio a groso.
- Granito moscovítico, tipo tremuzo.
- Granodiorita biotítica, tipo pando.
- Chairas aluviais.
- Marismas.
- Precursores básicos de granodiorita precoz de composición granodiorita ata diorítica.
- Granodiorita precoz con megacristais.
- Esquistos e paragneises con algunhas anfíbolitas.



PLAN XERAL DE ORDENACIÓN MUNICIPAL
DOCUMENTO DE APROBACIÓN DEFINITIVA

EXCMO. CONCELLO DE OUTES

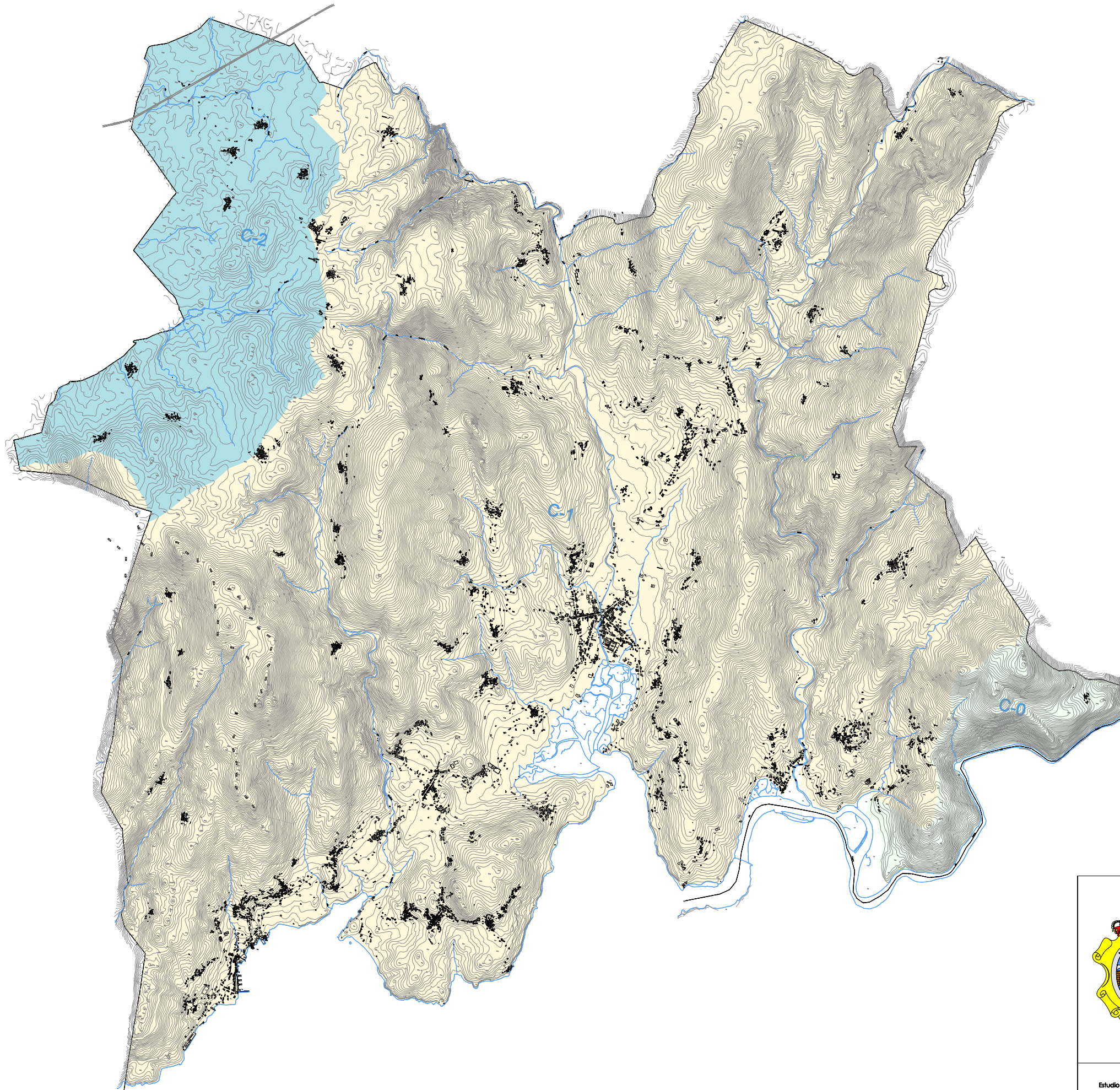
Plano:	Data:
ESTRUCTURA XEOLÓXICA	DECEMBRO 2010
	Escala:
	1:50.000

O equipo redactor:	Nº
	1-3

Estudio Técnico Gallego, S.A.



Ria de Muros e Nola



C-1 (8259 Ha) (Cunca da ría de Muros e Nola)	C-1.1 (318,14 Ha)	C-1.2.1 (239,25 Ha)
	C-1.2 (1892,61 Ha)	C-1.2.2 (89,91 Ha)
	C-1.3 (351,48 Ha)	C-1.2.3 (33,75 Ha)
	C-1.4 (2284,77 Ha)	C-1.2.4 (71,95 Ha)
	C-1.5 (154,49 Ha)	C-1.2.5 (102,90 Ha)
	C-1.6 (957,78 Ha)	C-1.2.6 (49,49 Ha)
	C-1.7 (213,62 Ha)	C-1.2.7 (90,74 Ha)
	C-1.8 (162,07 Ha)	C-1.2.8 (237,62 Ha)
	C-1.9 (304,62 Ha)	C-1.4.1 (158,24 Ha)
	C-1.10 (326,97 Ha)	C-1.4.2 (57,56 Ha)
		C-1.4.3 (71,42 Ha)
		C-1.4.4 (461,24 Ha)
		C-1.4.5 (431,76 Ha)
		C-1.4.6 (121,79 Ha)
		C-1.4.7 (151,33 Ha)
		C-1.4.8 (79,96 Ha)
		C-1.7.1 (149,76 Ha)
		C-1.7.2 (77,44 Ha)
C-2 (1180 Ha) (Cunca do río Xallas)	C-2.1.1 (427,74 Ha)	
	C-2.1.2 (610,47 Ha)	
	C-2.1.3 (142,27 Ha)	
C-0 (306,67 Ha) (Cunca do río Tambre)		



PLAN XERAL DE ORDENACIÓN MUNICIPAL
DOCUMENTO DE APROBACIÓN DEFINITIVA

EXCMO. CONCELLO DE OUTES

Plano:
**REDE HIDROGRÁFICA
CUNCAS PRINCIPAIS**

Data:
DECEMBRO 2010
Escala:
1:50.000

O equipo redactor:

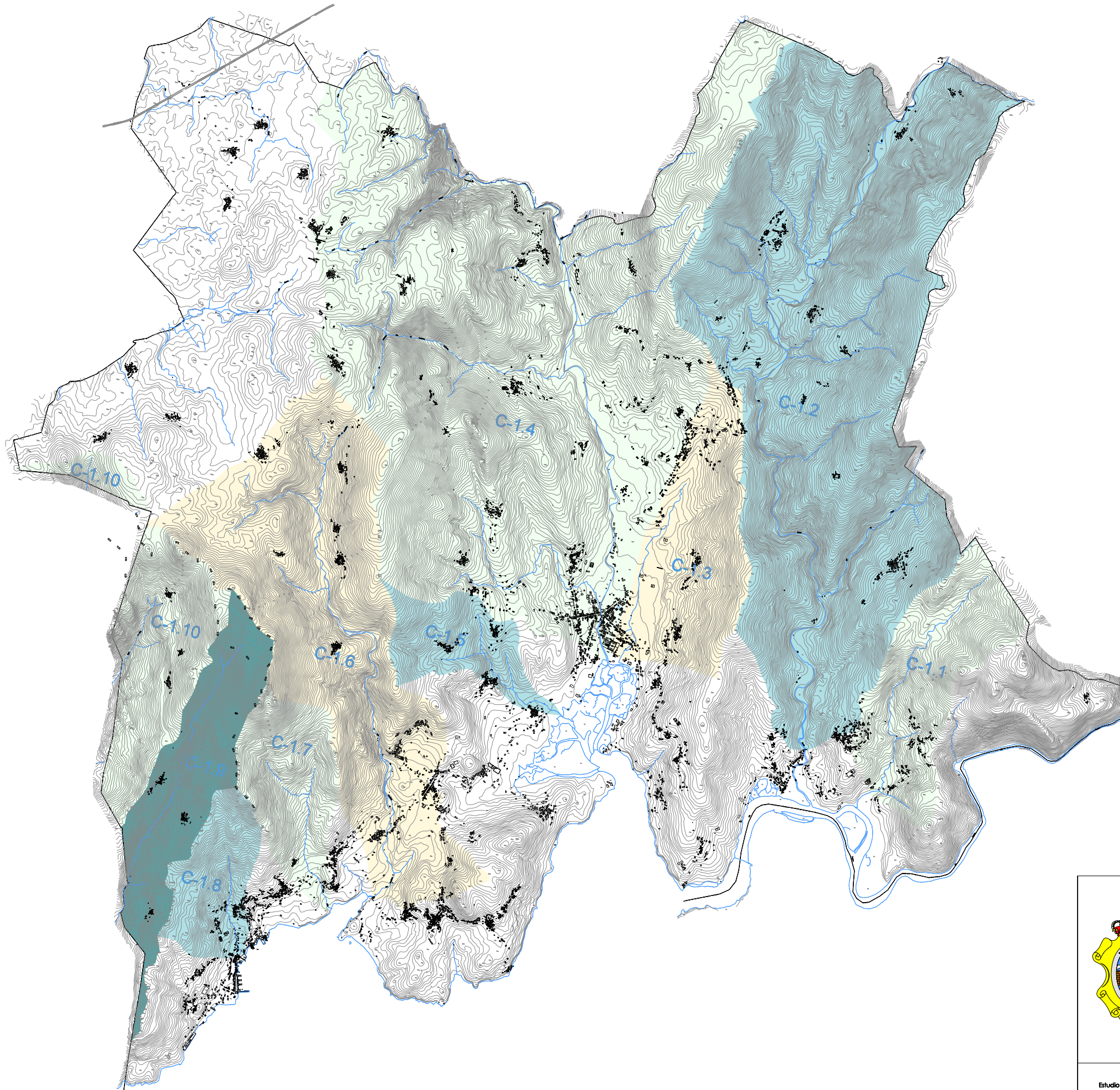
Estudio
Técnico
Gallego, S.A.



[Handwritten signatures]

Nº

I-4.1



C-1 (8259 Ha) (Cunca da ría de Muros e Nola)	C-1.1 (318.14 Ha)	C-1.2.1 (239.25 Ha)	C-1.2.2 (89.91 Ha)
	C-1.2 (1892.61 Ha)	C-1.2.3 (33.75 Ha)	C-1.2.4 (71.95 Ha)
	C-1.3 (351.48 Ha)	C-1.2.5 (102.90 Ha)	C-1.2.6 (49.49 Ha)
	C-1.4 (2284.77 Ha)	C-1.2.7 (80.74 Ha)	C-1.2.8 (237.62 Ha)
	C-1.5 (154.49 Ha)	C-1.4.1 (158.24 Ha)	C-1.4.2 (57.56 Ha)
	C-1.6 (957.78 Ha)	C-1.4.3 (71.42 Ha)	C-1.4.4 (461.24 Ha)
	C-1.7 (213.62 Ha)	C-1.4.5 (431.76 Ha)	C-1.4.6 (121.79 Ha)
	C-1.8 (162.07 Ha)	C-1.4.7 (151.33 Ha)	C-1.4.8 (79.96 Ha)
	C-1.9 (304.62 Ha)	C-1.7.1 (149.76 Ha)	C-1.7.2 (77.44 Ha)
	C-1.10 (326.97 Ha)		
C-2 (1180 Ha) (Cunca do río Xallas)	C-2.1.1 (427.74 Ha)		
	C-2.1.2 (610.47 Ha)		
	C-2.1.3 (142.27 Ha)		
C-0 (306.67 Ha) (Cunca do río Tambre)			



PLAN XERAL DE ORDENACIÓN MUNICIPAL
DOCUMENTO DE APROBACIÓN DEFINITIVA

EXCMO. CONCELLO DE OUTES

Plano:

**REDE HIDROGRÁFICA
CUNCAS SECUNDARIAS**

Data:

DECEMBRO 2010

Escala:

1:50.000

O equipo redactor:

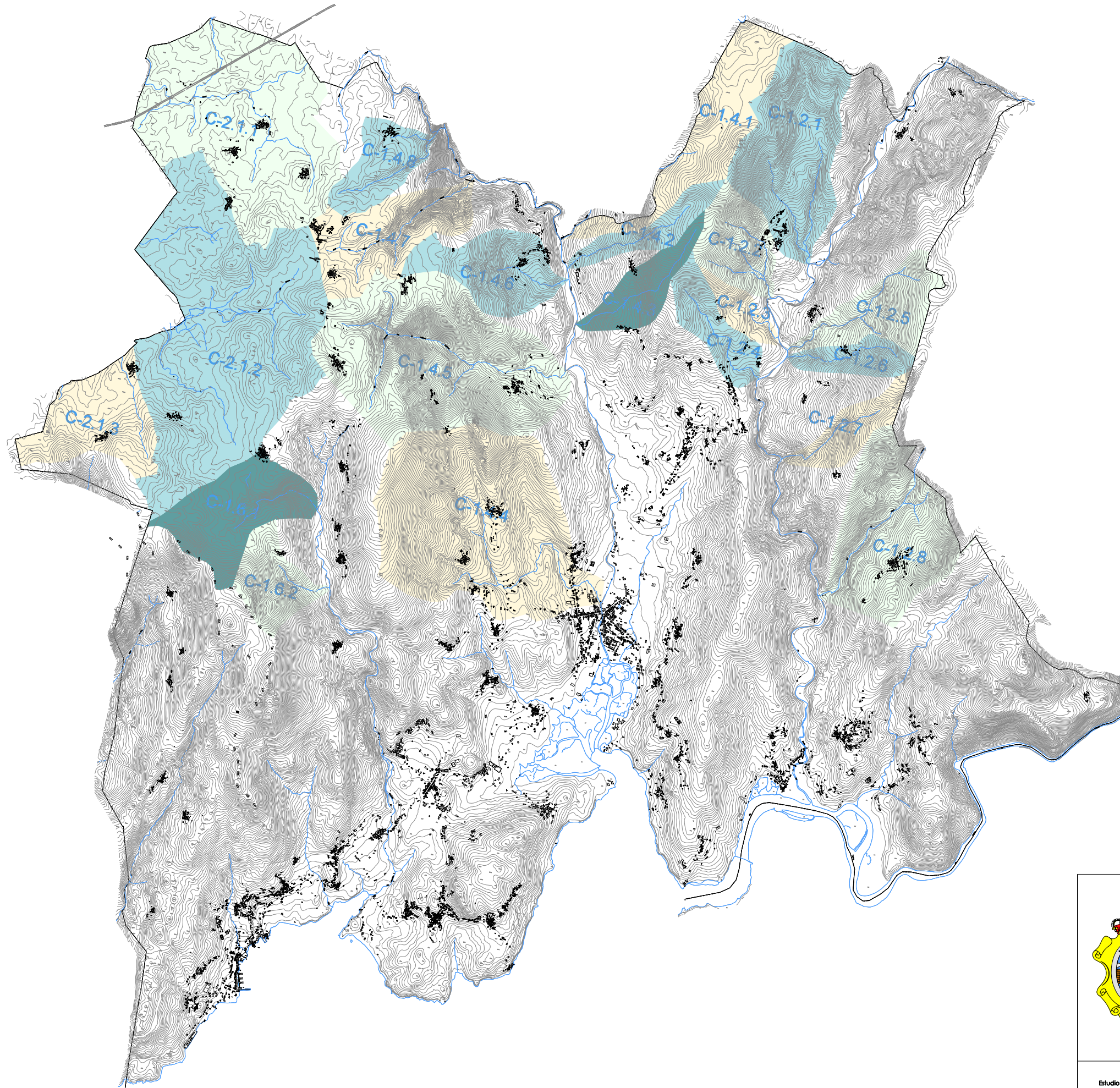
Estudio
Técnico
Gallego, S.A.



[Handwritten signatures]

Nº

I-4.2



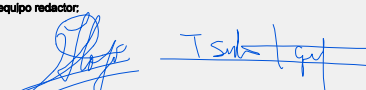
C-1 (8259 Ha) (Cunca da ría de Muros e Nola)	C-1.1 (318,14 Ha)	C-1.2.1 (239,25 Ha)
	C-1.2 (1892,61 Ha)	C-1.2.2 (89,91 Ha)
	C-1.3 (351,48 Ha)	C-1.2.3 (33,75 Ha)
	C-1.4 (2284,77 Ha)	C-1.2.4 (71,95 Ha)
	C-1.5 (154,49 Ha)	C-1.2.5 (102,90 Ha)
	C-1.6 (957,78 Ha)	C-1.2.6 (49,49 Ha)
	C-1.7 (213,62 Ha)	C-1.2.7 (80,74 Ha)
	C-1.8 (162,07 Ha)	C-1.2.8 (237,62 Ha)
	C-1.9 (304,62 Ha)	C-1.4.1 (158,24 Ha)
	C-1.10 (326,97 Ha)	C-1.4.2 (57,56 Ha)
		C-1.4.3 (71,42 Ha)
		C-1.4.4 (461,24 Ha)
		C-1.4.5 (431,76 Ha)
		C-1.4.6 (121,79 Ha)
		C-1.4.7 (151,33 Ha)
		C-1.4.8 (79,96 Ha)
		C-1.7.1 (149,76 Ha)
		C-1.7.2 (77,44 Ha)
C-2 (1180 Ha) (Cunca do río Xallas)	C-2.1.1 (427,74 Ha)	
	C-2.1.2 (610,47 Ha)	
	C-2.1.3 (142,27 Ha)	
C-0 (306,67 Ha) (Cunca do río Tambre)		



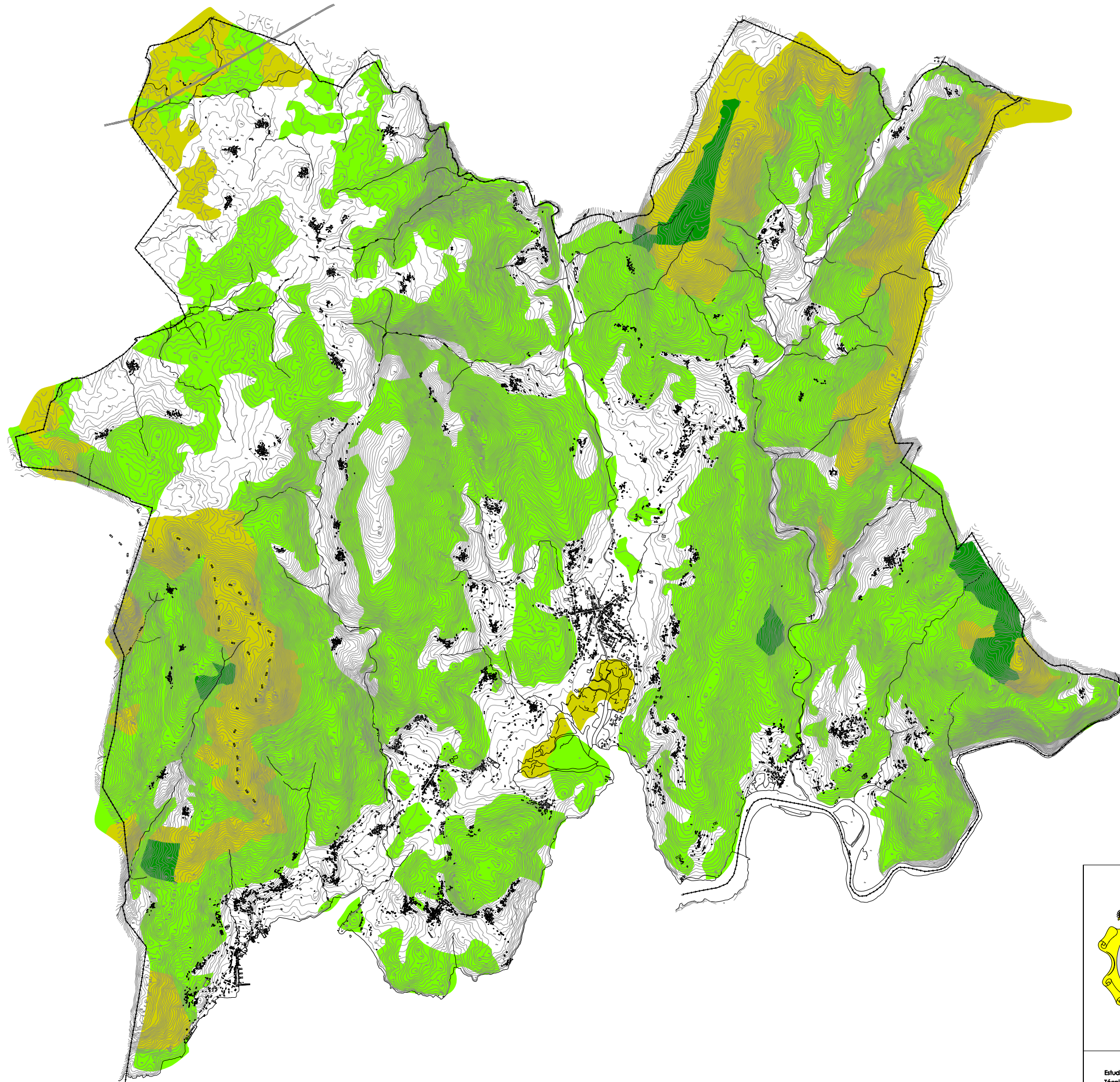
PLAN XERAL DE ORDENACIÓN MUNICIPAL
DOCUMENTO DE APROBACIÓN DEFINITIVA

EXCMO. CONCELLO DE OUTES

Plano: **REDE HIDROGRÁFICA SUBCUNCAS** Data: **DECEMBRO 2010**
Escala: **1:50.000**

O equipo redactor:  Nº **I-4.3**

Estudio Técnico Gallego, S.A. 



- Monte alto
- Repoboación forestal
- Matorral-Pastizal
- Prado



PLAN XERAL DE ORDENACIÓN MUNICIPAL
DOCUMENTO DE APROBACIÓN DEFINITIVA

EXCMO. CONCELLO DE OUTES

Plano:	Data:
APROVEITAMENTO DO SOLO	DECEMBRO 2010
	Escala:
	1:50.000

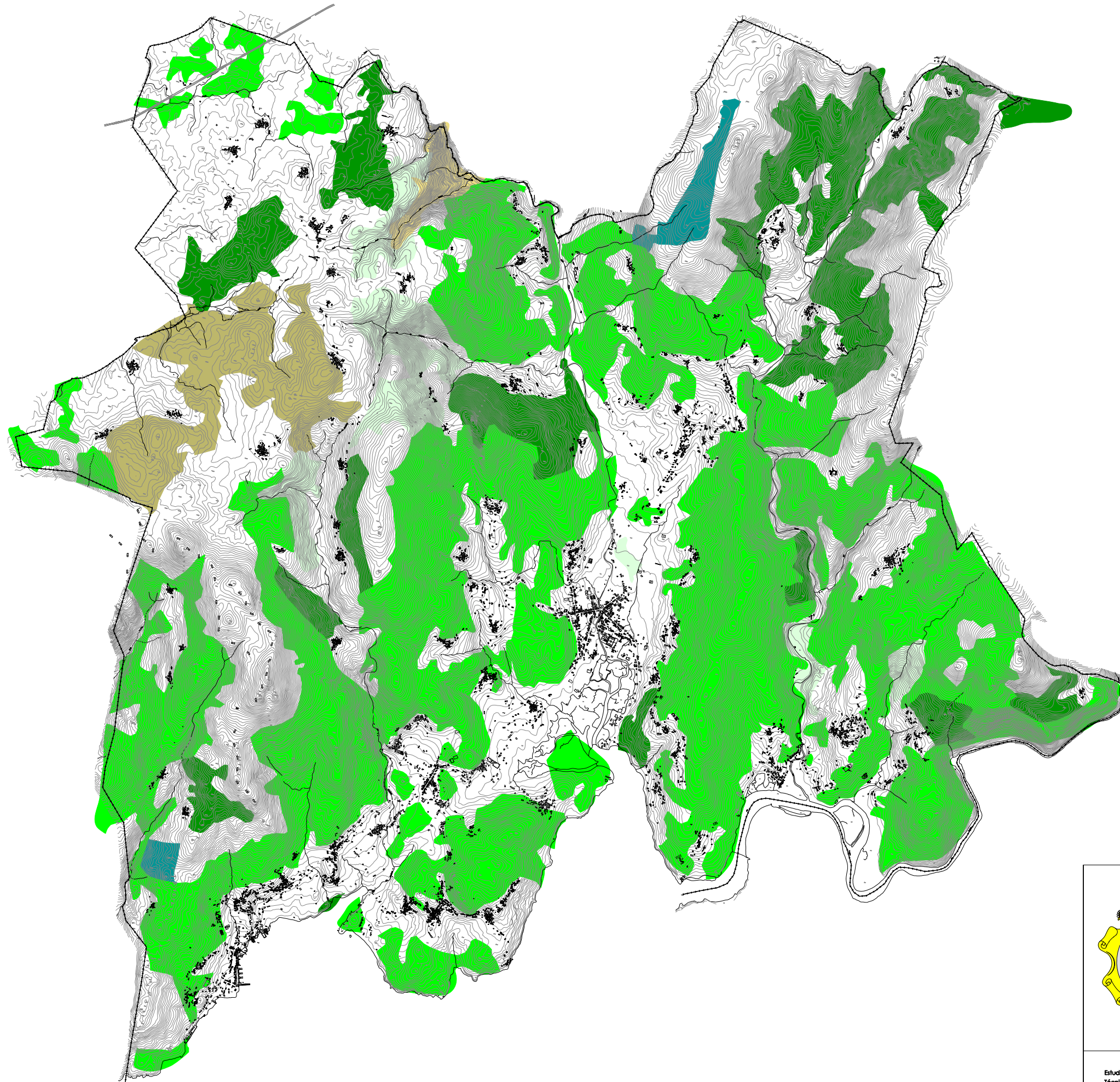
Estudio Técnico Gallego, S.A.



O equipo redactor:

[Signature] *[Signature]*

Nº **1-5**



- Pinus Pinaster
- Mistura de eucaliptos e pinos
- Mistura de coníferas e frondosas
- Pinus Silvestris
- Pinus Silvestris
- Mistura de frondosas
- Solo non forestado



PLAN XERAL DE ORDENACIÓN MUNICIPAL
DOCUMENTO DE APROBACIÓN DEFINITIVA

EXCMO. CONCELLO DE OUTES

Plano:	Data:
APROVEITAMENTO FORESTAL	DECEMBRO 2010
	Escala:
	1:50.000

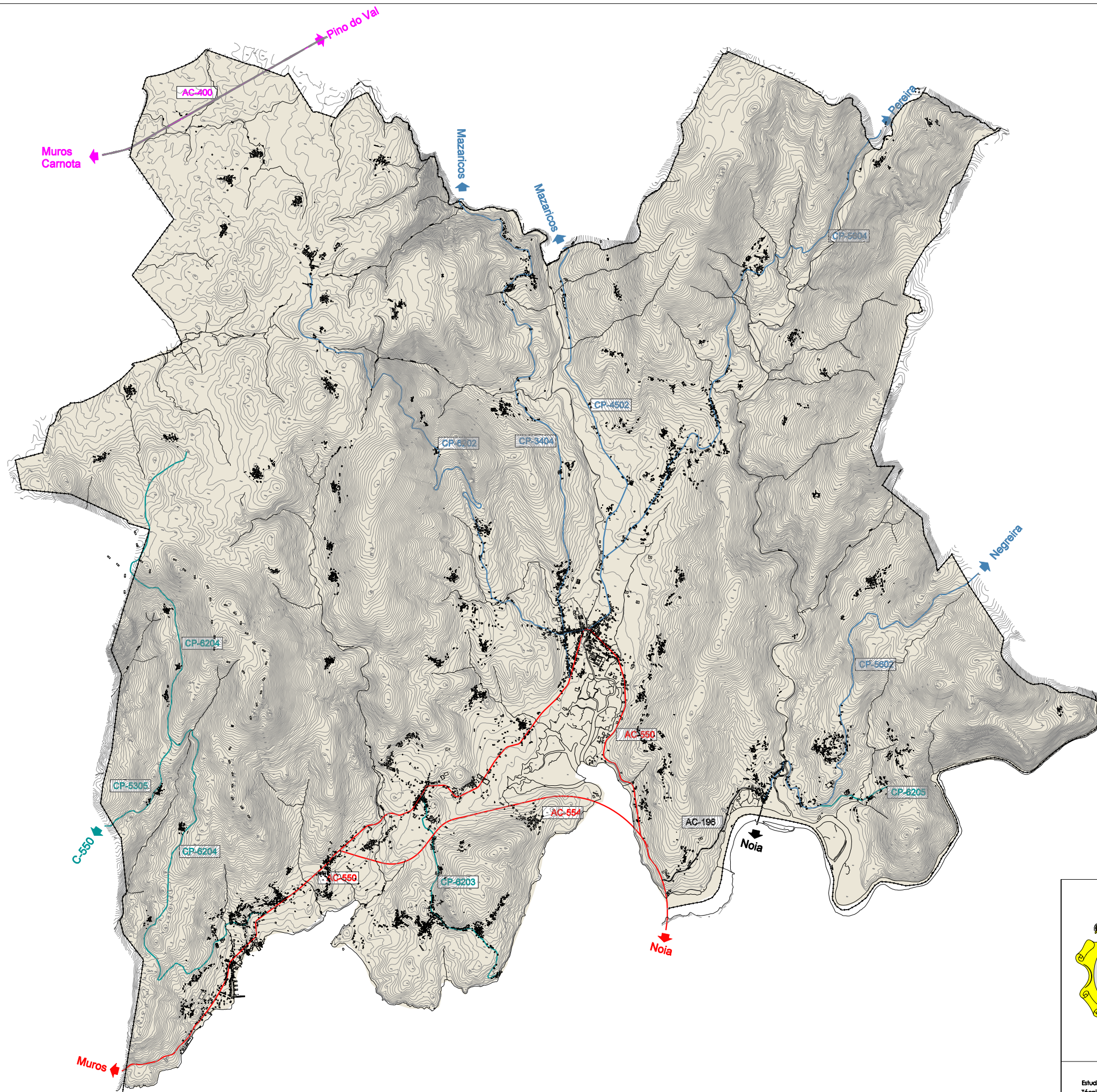
Estudio Técnico Gallego, S.A.



O equipo redactor:

[Signature] *[Signature]*

Nº **I-6**



- Estrada Rede Autonómica Primaria Básica
- Estrada Rede Autonómica Primaria Complementaria
- Estrada Rede Autonómica Secundaria
- Estrada Rede Provincial Primaria
- Estrada Rede Provincial Secundaria



PLAN XERAL DE ORDENACIÓN MUNICIPAL
DOCUMENTO DE APROBACIÓN DEFINITIVA

EXCMO. CONCELLO DE OUTES

Plano:	Data:
REDE XERAL DE ESTRADAS	DECEMBRO 2010
	Escala:
	1:50.000

O equipo redactor:

[Signature] *[Signature]*

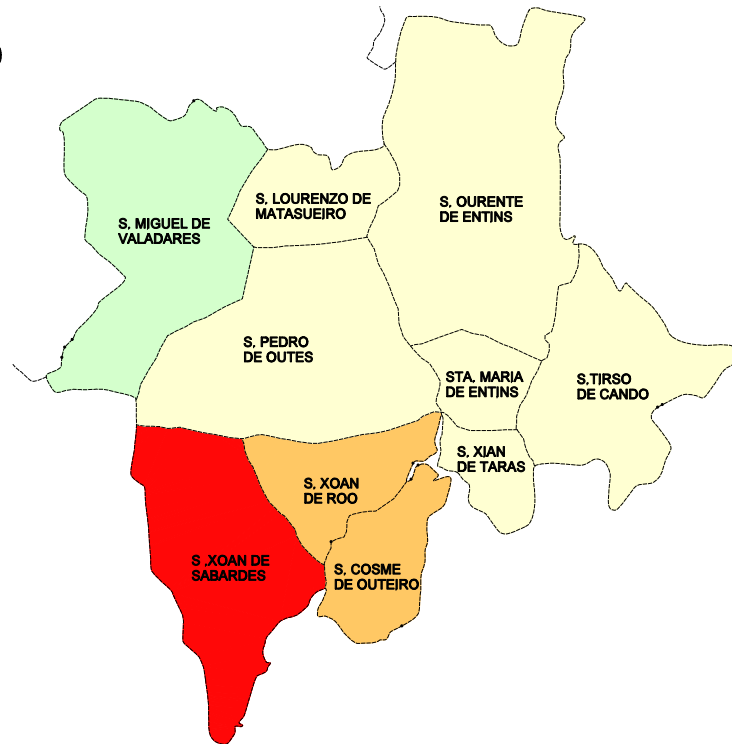
Estudio Técnico Gallego, S.A.



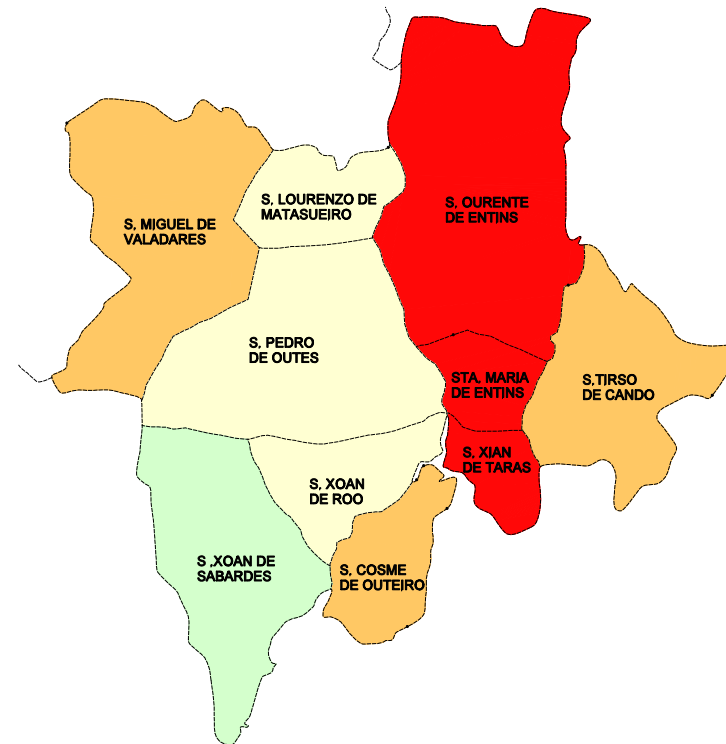
Nº

1-7

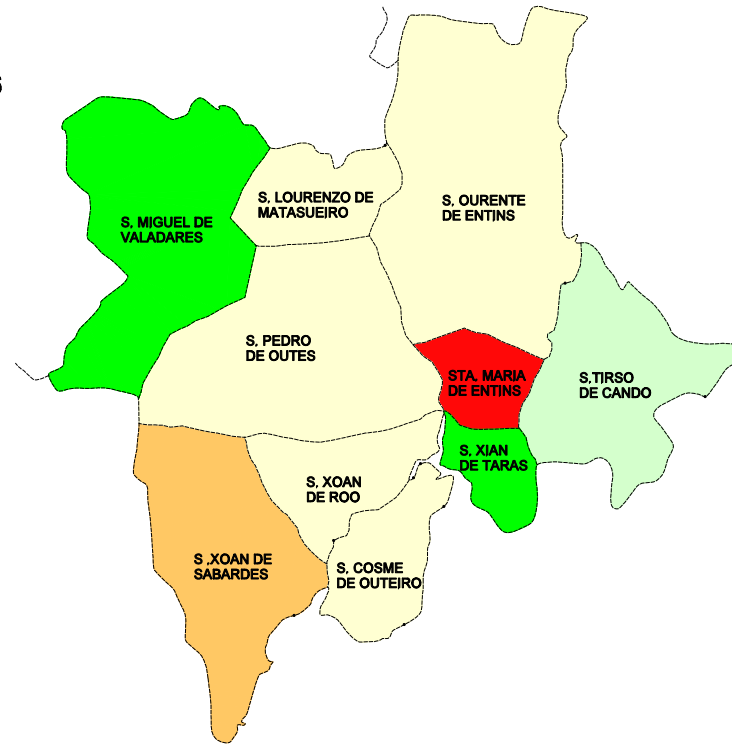
1950-1960



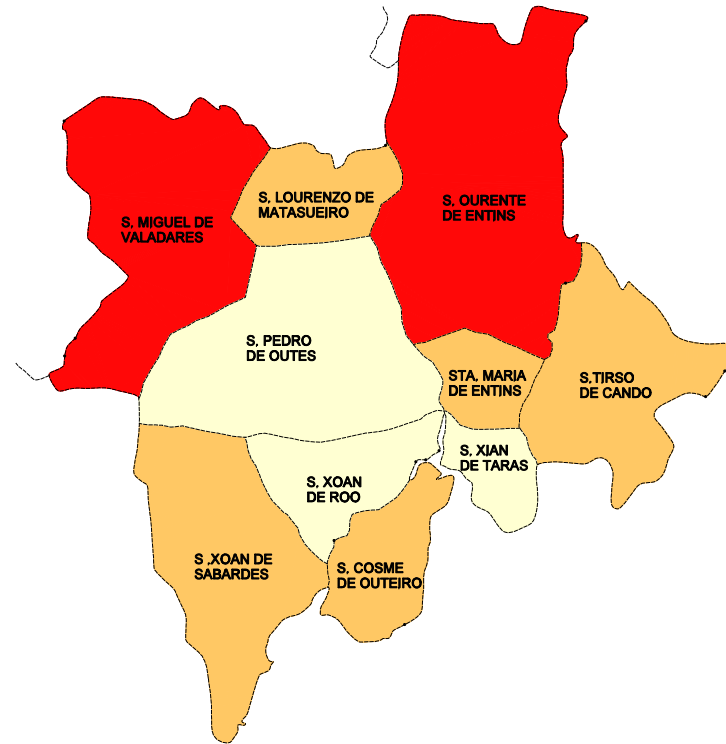
1960-1970



1970-1986



1986-1996



- Evolución da poboación FORTEMENTE PROGRESIVA
- Evolución da poboación PROGRESIVA
- Evolución da poboación ESTACIONARIA
- Evolución da poboación REGRESIVA
- Evolución da poboación FORTEMENTE REGRESIVA



PLAN XERAL DE ORDENACIÓN MUNICIPAL
DOCUMENTO DE APROBACIÓN DEFINITIVA

EXCMO. CONCELLO DE OUTES

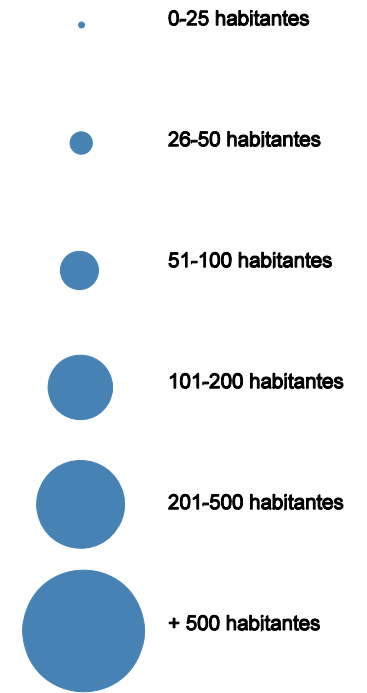
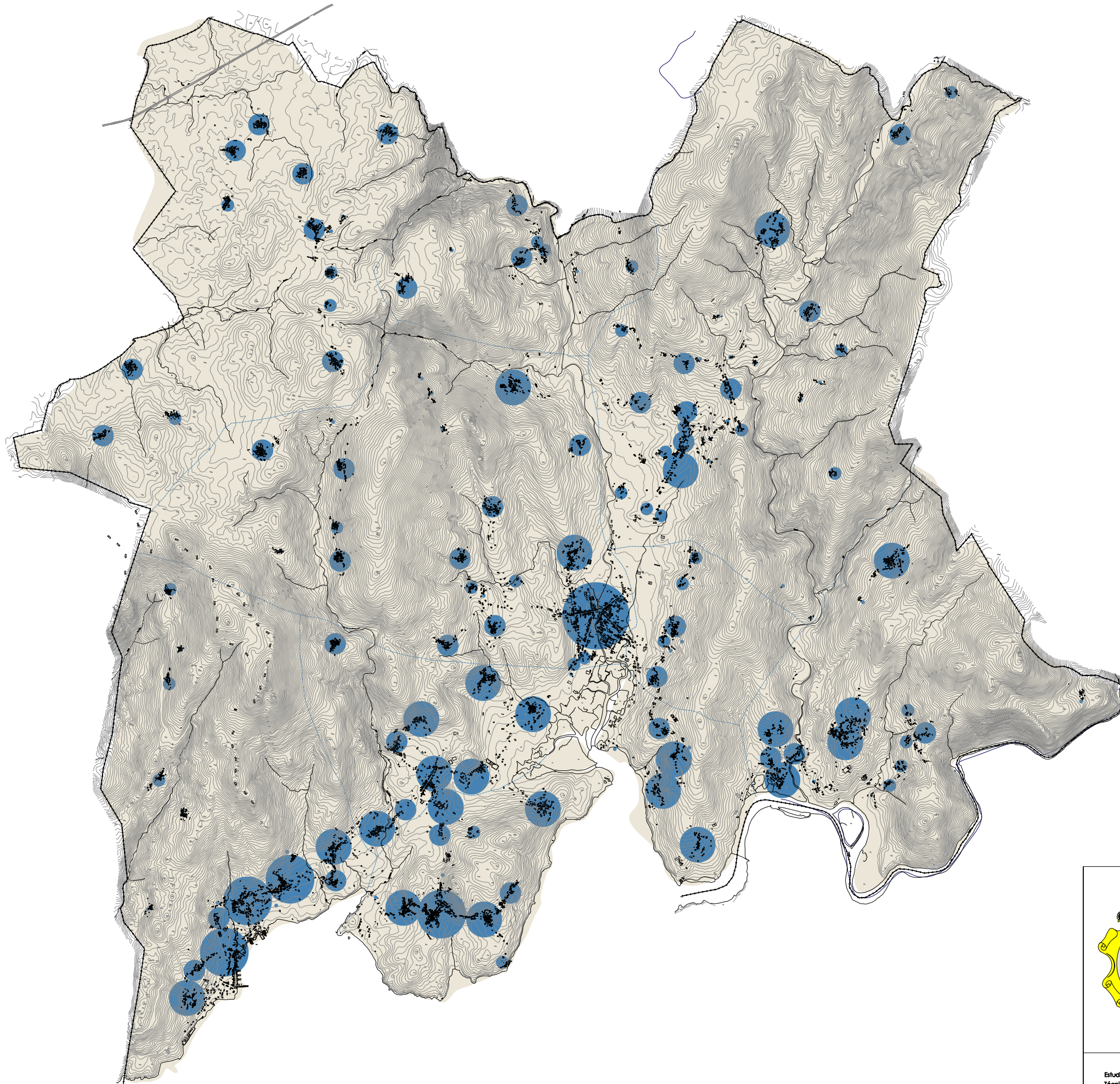
Plano: **EVOLUCIÓN DA POBOACIÓN PARROQUIAL** Data: **DECEMBRO 2010**
Escala: **1:150.000**

Estudio Técnico Gallego, S.A.



O equipo redactor: *[Signatures]*

Nº **1-8**



PLAN XERAL DE ORDENACIÓN MUNICIPAL
DOCUMENTO DE APROBACIÓN DEFINITIVA

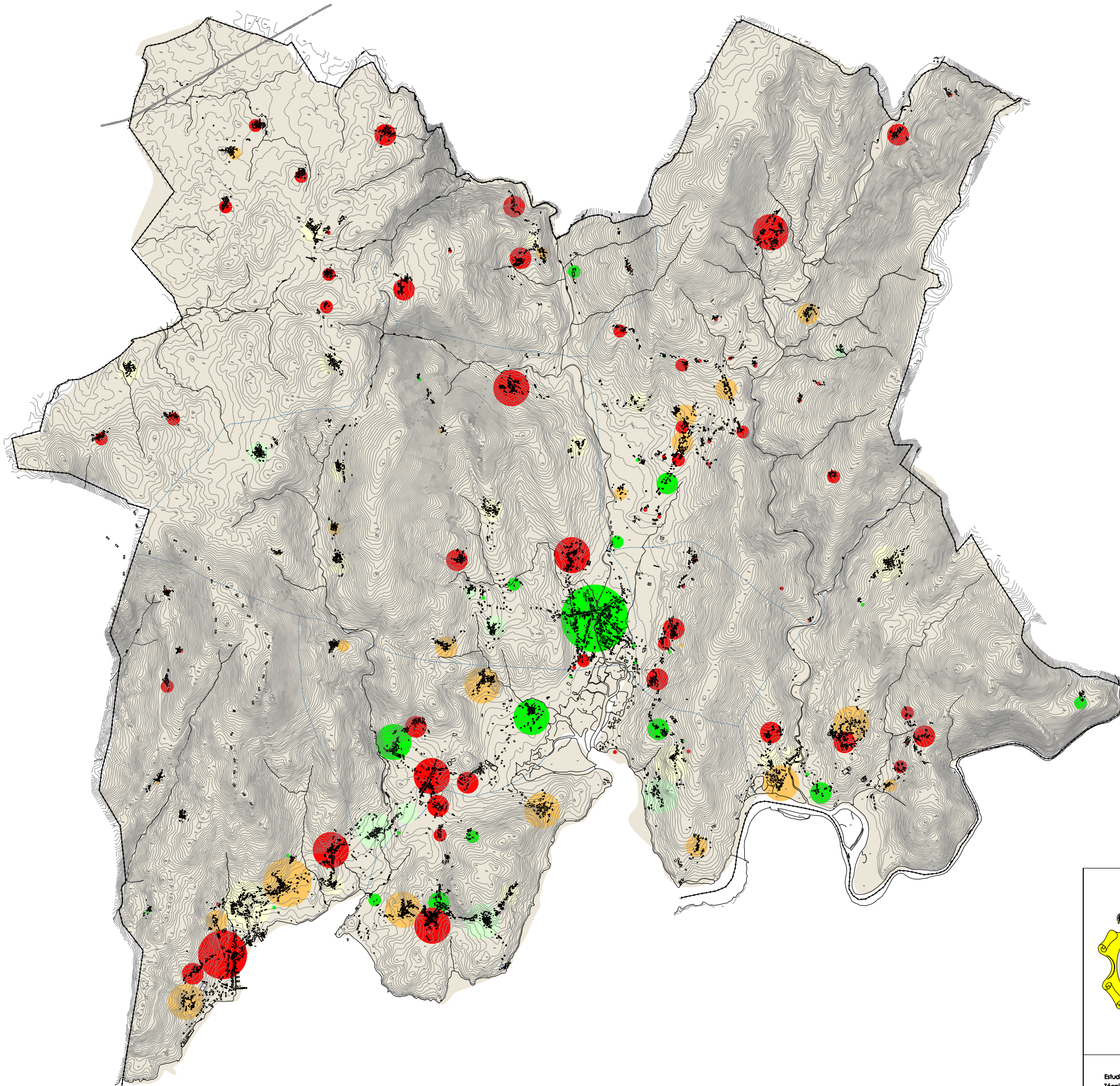
EXCMO. CONCELLO DE OUTES

Plano:	Data:
NÚCLEOS DE POBOACIÓN 1986	DECEMBRO 2010
	Escala:
	1:50.000

O equipo redactor:	Nº
	1-9

Estudio Técnico Gallego, S.A.





- Evolución da poboación FORTEMENTE PROGRESIVA
- Evolución da poboación PROGRESIVA
- Evolución da poboación ESTACIONARIA
- Evolución da poboación REGRESIVA
- Evolución da poboación FORTEMENTE REGRESIVA

- 0-25 habitantes
- 26-50 habitantes
- 51-100 habitantes
- 101-200 habitantes
- 201-500 habitantes
- + 500 habitantes



PLAN XERAL DE ORDENACIÓN MUNICIPAL
DOCUMENTO DE APROBACIÓN DEFINITIVA

EXCMO. CONCELLO DE OUTES

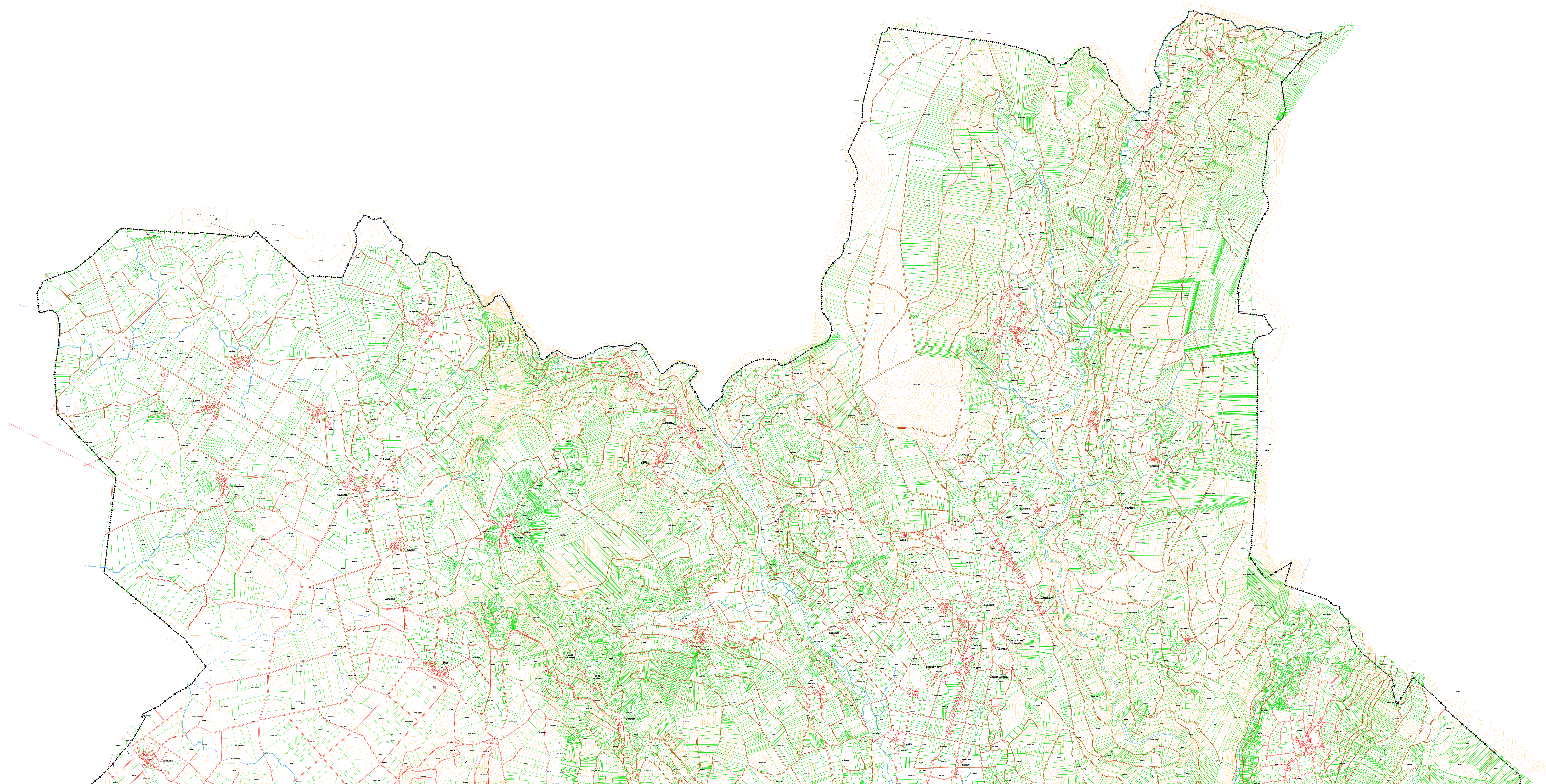
Plano:	Data:
NÚCLEOS DE POBOACIÓN 1996 E ÍNDICES DE CRECEMENTO	DECEMBRO 2010
	Escala: 1:50.000

Estudio Técnico Gallego, S.A.



O equipo redactor:

Nº **I-10**





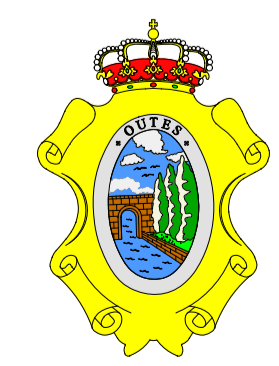
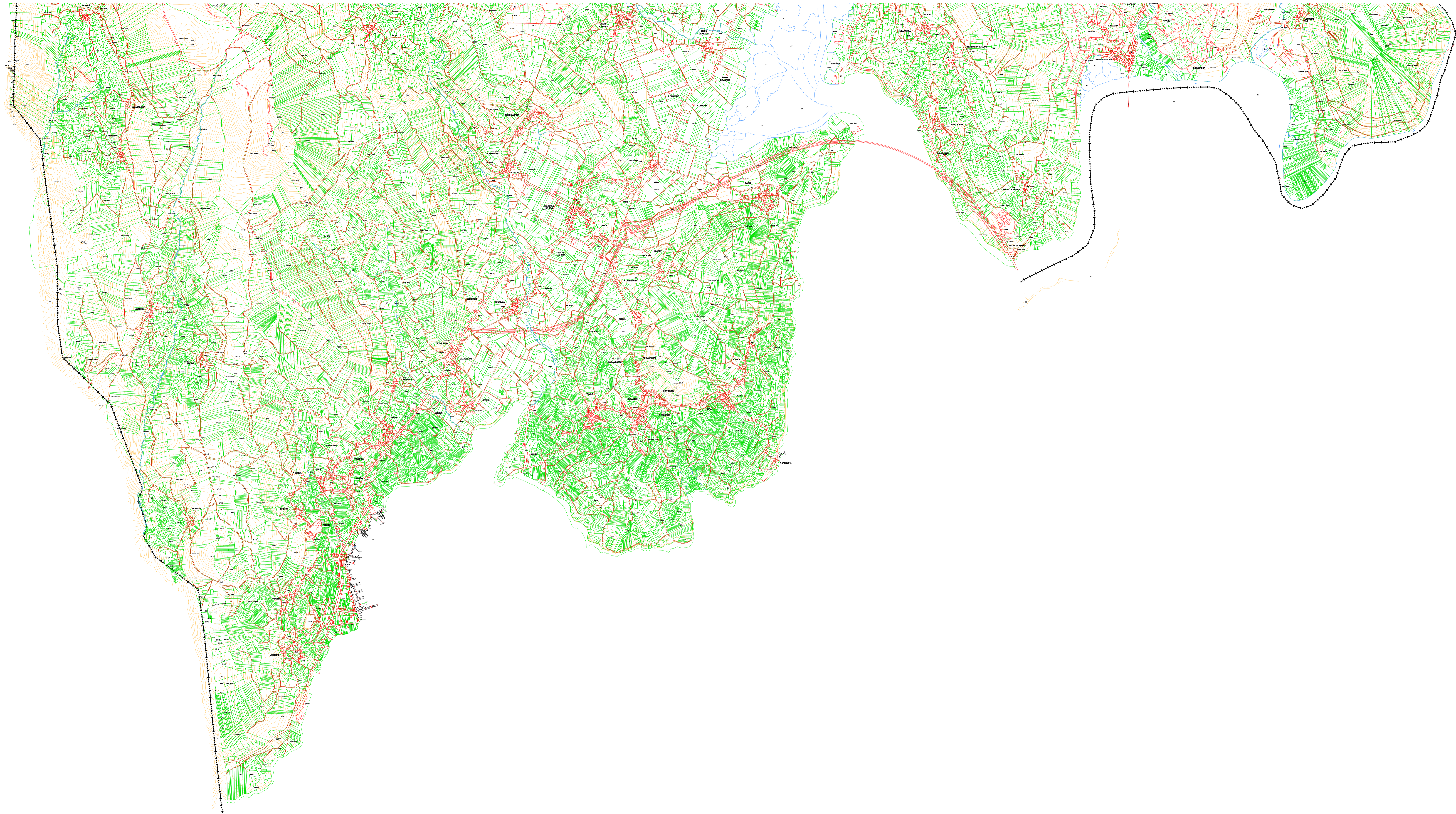
PLAN XERAL DE ORDENACIÓN MUNICIPAL
DOCUMENTO DE APROBACIÓN DEFINITIVA

EXCMO. CONCELLO DE OUTES

Plan: ESTADO ACTUAL MUNICIPAL
METADE NORTE

Data: DECEMBRO 2010
Escala: 1:10.000

Estudio Técnico Galego S.A.   I-11a



PLAN XERAL DE ORDENACIÓN MUNICIPAL
DOCUMENTO DE APROBACIÓN DEFINITIVA

EXCMO. CONCELLO DE OUTES

Plan: ESTADO ACTUAL MUNICIPAL Data: DECEMBRO 2010

Metade Sur Escala: 1:10.000

ESTUDIO TÉCNICO GALIAGO S.A.

[Handwritten signature] *[Handwritten signature]*

Nº I-11b

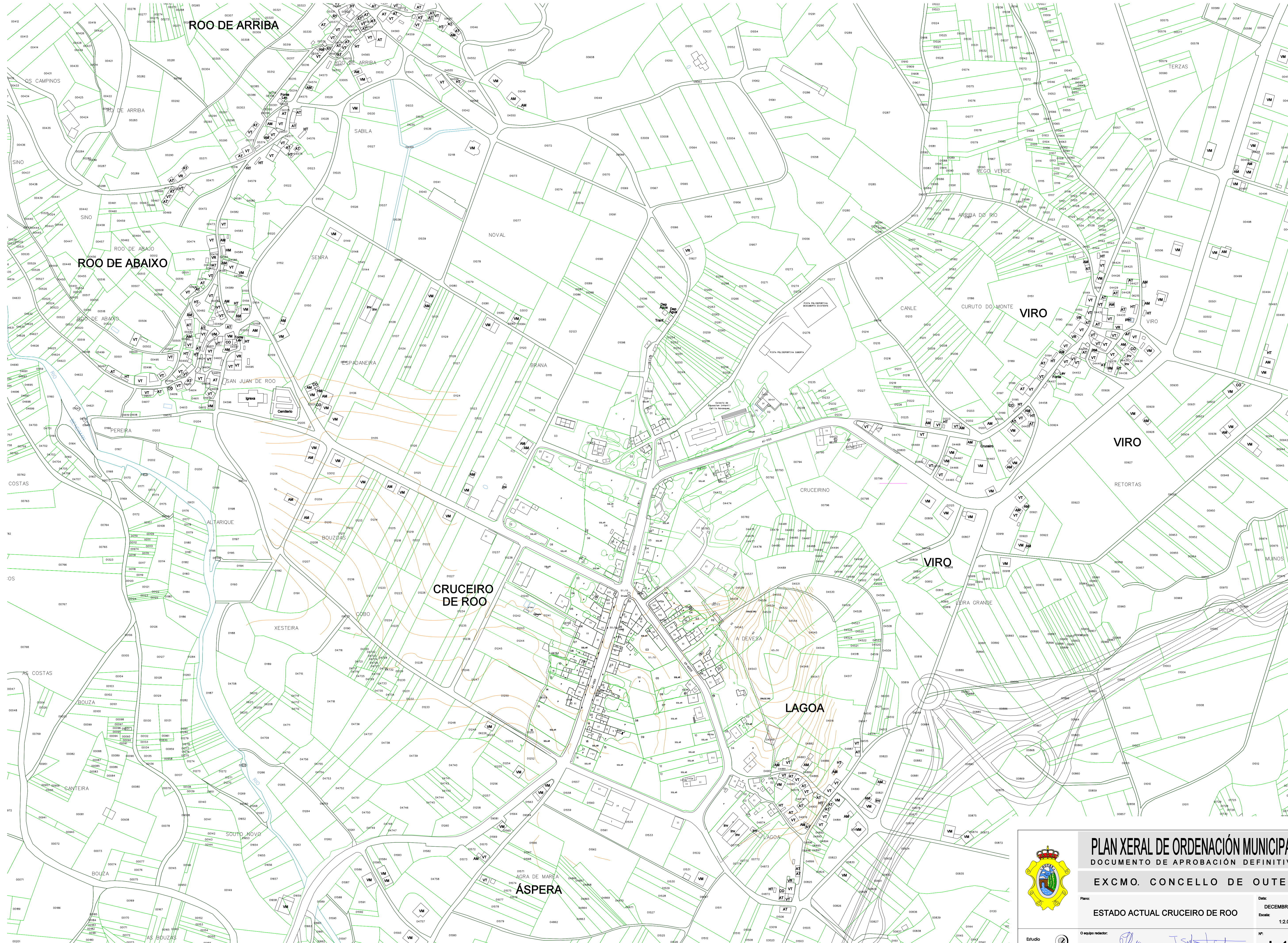


PLAN XERAL DE ORDENACIÓN MUNICIPAL
 DOCUMENTO DE APROBACIÓN DEFINITIVA
 EXCMO. CONCELLO DE OUTES

Plano: **ESTADO ACTUAL**
SERRA DE OUTES

Escudo:
 Oficina:

Equipo redactor:
 Fecha: **DECEMBRO 2010**
 Escala: **1:2.000**
 Nº: **I-12**



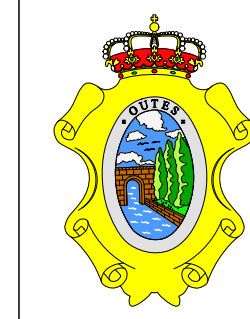
ROO DE ARRIBA

ROO DE ABAIXO

CRUCEIRO DE ROO

LAGOA

ÁSPERA



PLAN XERAL DE ORDENACIÓN MUNICIPAL
DOCUMENTO DE APROBACIÓN DEFINITIVA

EXCMO. CONCELLO DE OUTES

ESTADO ACTUAL CRUCEIRO DE ROO

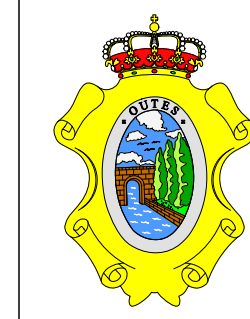
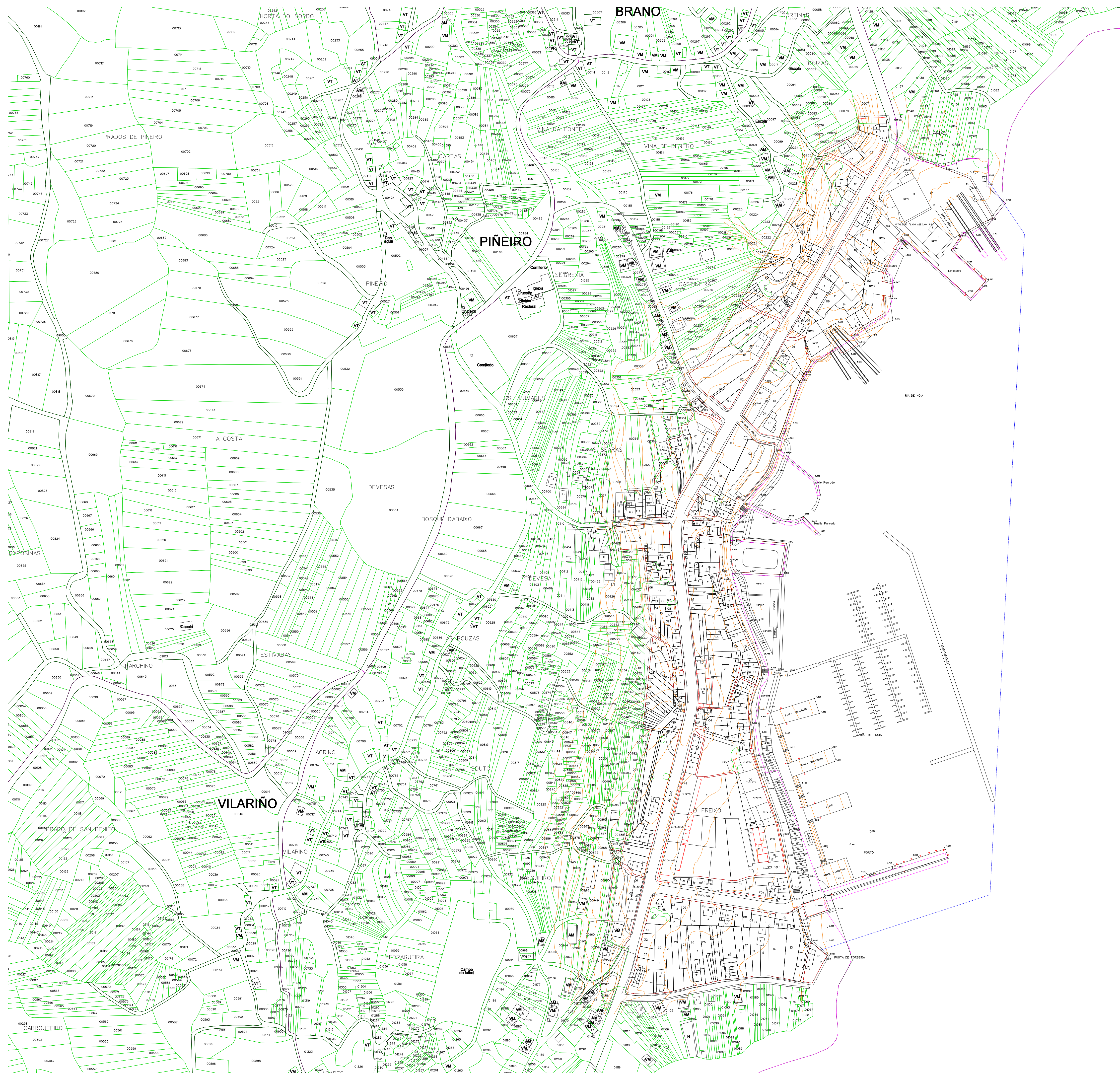
Plano: DECEMBRO 2010

Escala: 1:2.000

Estudio Técnico Galego, S.A.

O equipo redactor: *[Signature]*

Nº: I-13



PLAN XERAL DE ORDENACIÓN MUNICIPAL
DOCUMENTO DE APROBACIÓN DEFINITIVA

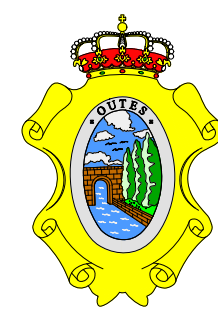
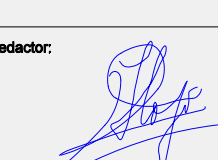
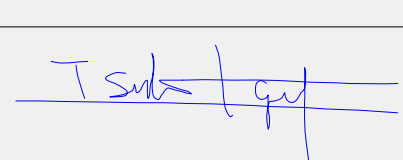
EXCMO. CONCELLO DE OUTES

Plano: **ESTADO ACTUAL RIBEIRA DE FREIXO** Data: **DECEMBO 2010**
Escala: **1:2.000**

O equipo redactor: *[Signature]* *[Signature]* N.º: **I-14**

Estudio Técnico Galego, S.A.



	PLAN XERAL DE ORDENACIÓN MUNICIPAL DOCUMENTO DE APROBACIÓN DEFINITIVA	
	EXCMO. CONCELLO DE OUTES	
Plan:	ESTADO ACTUAL PONTE-NAFONSO	Data: DECEMBRO 2010 Escala: 1:2.000
Estudio técnico: Galego, S.A.	O equipo redactor:  	N.º: I-15